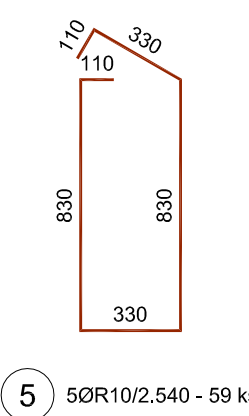
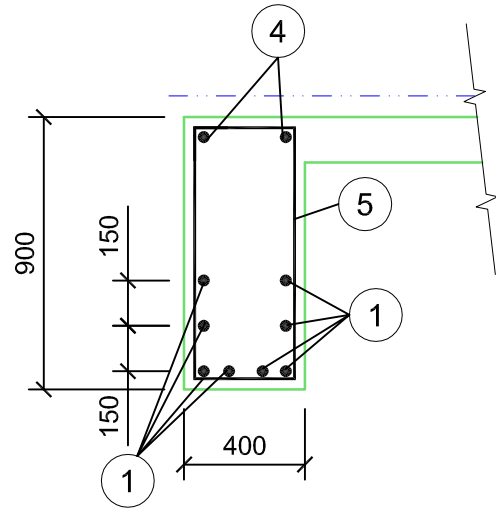
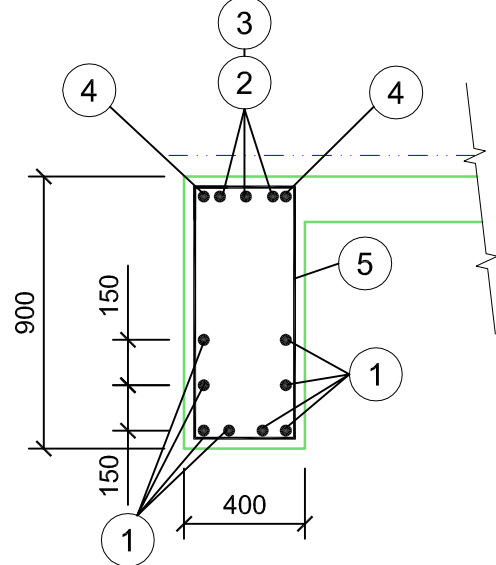


REZ A - A



REZ B - B



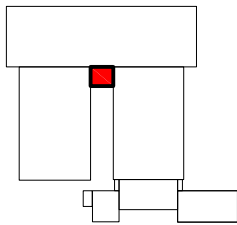
VÝKAZ VÝZTUŽE

Č.P.	Ø	Délka	Počet	Délka [m]		
				10505	R10	R18
1	R20	11.85	8			94.800
2	R18	2.78	6			16.690
3	R18	3.52	6			21.120
4	R10	11.85	2	23.700		
5	R10	2.54	59	149.860		
Celková délka [m]				173.560	37.810	94.800
Specifická hmotnost [kg/m]				0.617	1.998	2.466
Celková hmotnost [kg]				107.087	75.548	233.777
Celková hmotnost [kg]					416.412	

Krytie výstuže: 30mm

BETÓN: C 25/30

OCEL': 10 505



Odborná pomoc pre prípravu projektov
Kohézneho fondu vo vodnom sektore
EUROPEAID/119497/D/SV/SK



VYPRACOVAL: Ing. J. Cebuliak	ZODPOVEDNÝ PROJEKTANT: Ing. P. Fotta	HLAVNÝ INŽINIER PROJEKTU: Ing. L. Hnidiak	EnviroLine s.r.o. KOŠICE E-mail: enviroline@enviroline.sk Mobil: 0911 447 791 Tel: 055 / 622 57 05 Fax: 055 / 625 41 52	
KRAJ: Prešovský	OKRES: Snina	INVESTOR: Východoslovenská vodárenská spoločnosť a.s., Košice	STUPEŇ: Projektová dokumentácia pre stavebné povolenie a realizáciu stavby	ČÍSLO ZÁKAZKY: 0810605
STAVBA: STAKČÍN – INTENZIFIKÁCIA ÚPRAVNE VODY	AKCIA: Starina – úprava vody a zdvojenie prírodného potrubia	OBJEKT: SO 0202 – Stavebné úpravy objektov II. stupňa úpravy OBJEKT PREPOJENIA HALY FÍLTROV – STATIKA	PRÍLOHA: Výkres výstuže prievlaku "P2"	ČÍSLO PRÍLOHY: E.2.3.2–12
DÁTUM: 01. 2015		MIERKA: 1:25		